

Votre Partenaire

BULLETIN D'INFORMATION

SADC : Des résultats très positifs pour l'année 2012-2013

C'est au Biophare, en mai dernier qu'avait lieu l'assemblée générale annuelle de la SADC Pierre-De Saurel présentant les faits saillants de l'année 2012-2013. À cette occasion, le président René Lachapelle, a souligné tout le chemin parcouru depuis 25 ans dans la réalisation d'une concertation locale.

« Cette année, nous avons célébré 25 ans d'efforts pour que notre région sorte de la crise du modèle de développement basé sur la grande industrie. Notre visée d'ÉcoCollectivité progresse lentement, mais elle demeure le meilleur filon pour participer à la construction d'une économie du 21^e siècle alliant le savoir et la synergie avec les écosystèmes naturels et humains ».

L'obtention du statut de Technopole en écologie industrielle ajoute un atout, tout comme les développements chez Alstom.



La possibilité d'une réalisation prochaine de quelques grands projets économiques structurants comme l'Écomonde, l'usine D3E et la génération d'énergie éolienne, pointe les prochains jalons qui devraient polariser nos efforts.

"Dans tous ces projets, la SADC est partenaire, consciente de la modestie de sa contribution, mais aussi fière que celle-ci soit significative, aussi bien en termes de financement d'entreprises que de concertation pour le développement local. Le rapport d'activités 2012-2013 rend compte concrètement de la qualité d'accompagnement qui constitue une marque distinctive de nos interventions."

La SADC investit...

La SADC Pierre-De Saurel a contribué à la concrétisation de projets auprès des PME avec des investissements totalisant une **aide financière de 475 000 \$** générant plus de **2 665 161 \$ d'investissement** pour le **maintien et la création de 153 emplois**, et ce, pour l'ensemble des capitaux de développement.

Cette année encore, la SADC a été active quant à la quantité et à la diversité des interventions effectuées autour de projets concrets et rassembleurs.

Découvrez les faits saillants qui ont marqué l'année 2012-2013 en feuilletant le [Rapport annuel de la SADC Pierre-De Saurel](#) (format PDF).



Ce bilan 2012-2013 est l'occasion pour le conseil d'administration et toute l'équipe de présenter le résultat du travail réalisé et de notre capacité de construire ensemble et autrement. Bonne lecture!

Nous vous invitons également à naviguer sur le nouveau [site Internet de la SADC](#) pour en découvrir plus!

Communauté entrepreneuriale Pierre-De Saurel

La Communauté entrepreneuriale, ICI on entreprend, travaille à sensibiliser et à stimuler l'intérêt d'entreprendre auprès des jeunes de notre région par différentes activités de type entrepreneuriales. Elle regroupe différents partenaires qui ont à cœur le développement de l'entrepreneuriat, tel que la Commission scolaire Sorel-Tracy, le Cégep de Sorel-Tracy, le Carrefour jeunesse-emploi (CJE), la Chambre de commerce Sorel-Tracy, le CLD Pierre-De Saurel, la SADC Pierre-De Saurel et finalement Desjardins qui est le partenaire majeur de toutes nos actions.

Nous vous invitons à découvrir certaines des activités de sensibilisation à l'entrepreneuriat réalisés en 2012-2013 :

- Rencontre avec des brigadiers en cours de sensibilisation à l'entrepreneuriat
- Éclate ton citron ESFL et CFP (sensibilisation à l'entrepreneuriat)
- Diners privilèges
- 28^e Gala du mérite économique
- 3^e Forum apprentis entrepreneurs



Brigadiers en classe

-Serge Péloquin ,
|Boulevard Musique
-Philippe Perreault,
|Kérozen Médias
-Caroline Veilleux
|Salle Tandem&Cie



ÉCLATE TON CITRON –ESFL

150 participants—coordination du CJE

Brigadiers participants

-Serge Perreault
|Raymond Chabot Grant Thornton
-Marie-Claude Héroux
|Champignons Advitam



Gala du mérite économique 2013

23 étudiants participants



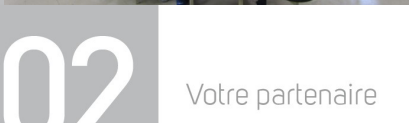
ÉCLATE TON CITRON –CFP

Sorel-Tracy

36 participants—coordination du CJE

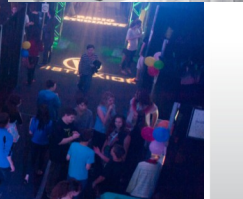
Brigadiers participants :

-Marcel Robert
-Diane Robillard



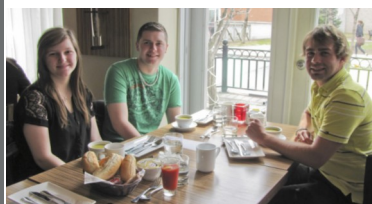
3^e Forum apprentis entrepreneurs

139 participants - 39 projets d'entreprises



DINERS PRIVILEGES 2013 avec la participation des entrepreneurs de la brigade entrepreneuriale

137 étudiants de niveau secondaire et collégial
38 projets d'entreprises
21 brigadiers entrepreneurs
10 animateurs (CLD, CJE, DESJARDINS ET SADC)
5 professeurs ESFL



La **brigade entrepreneuriale** a comme principal leitmotiv de donner le goût aux jeunes d'entreprendre. Elle mise sur l'interaction dynamique de chaque entrepreneur avec les étudiants afin de les sensibiliser sur l'importance d'une culture entrepreneuriale qui permettra d'éveiller un intérêt, voire même, la passion d'entreprendre un projet concret. La brigade compte à ce jour, 35 brigadiers et brigadières qui s'investissent sous forme de temps et sous forme d'appui financier.



« La brigade entrepreneuriale nous permet de passer en mode action, directement avec les jeunes. Avec ces rencontres et ces échanges, nous désirons éveiller chez eux la fibre entrepreneuriale qui pourra leur être utile dans leur cheminement de vie. » **André Lussier, Chef brigadier**



MERCI AUX BRIGADIERS : Serge Verrier, Maryse Phaneuf, Ronald Page, Serge Perreault, Luc-André Lussier, Hugo Cournoyer, François Descheneaux, Philippe Perreault, Luc Routhier, Philippe Manning, Vincent Lemoine, Laurent Cournoyer, André Lussier, Caroline Veilleux, Pierre Dumas, Alain Beaudin, Pascal Boisvert, Marcel Robert, Serge Péloquin, Marie-Claude Héroux,

Pour plus d'informations, communiquer avec les brigadiers ou Michèle Gauthier, coordonnatrice de la brigade, au 450 746-5595 poste 24 ou par courriel au sadccom@bellnet.ca.

Votre partenaire



Luc Routhier,
Conseiller aux entreprises

Comme plusieurs le savent déjà, la SADC Pierre-De Saurel s'est adjoint les services de monsieur Luc Routhier à titre de conseiller aux entreprises. Originaire de la région, monsieur Routhier travaille auprès des PME des secteurs manufacturier, commerciale et de service. Possédant une expérience de plus de 15 ans en gestion et commercialisation de PME, monsieur Routhier vous accompagne dans la réalisation de votre projet d'affaires.

Que se soit pour du soutien financier, de l'accompagnement technique, un projet d'expansion, de démarrage, d'acquisition, de transmission d'entreprise ou de fonds de roulement, nous vous invitons à communiquer avec Luc Routhier au **450 746-5595 poste 31** ou par courriel au sadcanalyste@bellnet.ca.

Conseil d'administration 2013-2014

Comité exécutif

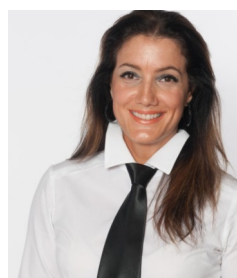
Président	René Lachapelle	Secrétaire	Fabienne Desroches
Vice-président, planification stratégique	Vacant	Trésorier	Denis Rajotte
Vice-président, investissement	Pierre-André Émond		

Conseil d'administration

Présidence	René Lachapelle
Agricole et agroalimentaire	à combler
Communautaire	Marie-Line St-Arnaud
Citoyen	à combler
Culturel	Marc Mineau
Économie sociale	Marie-Andrée Sirois-Larochelle
Éducation niveau collégial	Fabienne Desroches
Éducation niveau secondaire	Denis Rajotte
Entreprises de services	Pierre-André Émond
Industriel	Denis Dumont
Jeunesse	Mario Fortin
Municipal	Gilles Salvas, Raymond Arel, Réjean Dauplaise, Olivier Gravel
Recherche et développement durable	à combler
Santé	Jacqueline Lacoste
Syndicat	Robert Morand
Tourisme	Hélène Paris
Collaborateurs	Denis Boisvert, Denis Côté, Céline Rousseau
Observateur	Josée Plamondon

Fonds Stratégie jeunesse

Prêt jeunesse (18-35 ans)



Lise Gauthier,
conseillère Stratégie jeunesse

Stratégie jeunesse a pour objectif de susciter le développement de l'entrepreneuriat jeunesse en favorisant la création et le maintien d'emplois chez les jeunes âgés de 18 à 35 ans. Ce programme d'aide se veut l'occasion d'innover auprès des jeunes et d'exercer une complémentarité avec les autres organismes déjà en place dans le milieu.

Vous avez un projet d'acquisition, de démarrage, d'expansion ou de modernisation et vous êtes âgé entre 18 et 35 ans, nous avons le Fonds Stratégie jeunesse pour vous.

Pour plus d'informations, communiquer avec Lise Gauthier, conseillère Stratégie jeunesse au **450 746-5595 poste 26** ou par courriel au sadcsj@bellnet.ca

**ENTRE
5 000\$
ET
25 000\$
PAR ENTREPRISE**