

Février 2015

Votre Partenaire

BULLETIN D'INFORMATION

L'ÉCOLLECTIVITÉ INTELLIGENTE

C'est dans l'esprit de la ville intelligente, ayant comme toile de fond l'économie numérique et les grands principes du développement durable, que les jeunes de la région se sont mobilisés lors du Forum Innovation 16-35 de septembre dernier.

Écocollectivité intelligente?

Mais avant d'aller plus loin, répondons à la définition de l'écocollectivité intelligente. Allant de la création d'infrastructures numériques à la

stimulation de l'innovation sociale, en passant par l'analyse de données issues de capteurs disséminés sur le territoire afin d'optimiser les services publics, les stratégies au cœur du développement des villes du XXI^e siècle sont nombreuses. Prenant tantôt l'identité de villes numériques, ou encore de villes ouvertes, créatives, durables ou résilientes, force est de constater que la « ville intelligente » au sens strict n'est que l'un des visages de l'urbanité de demain.

Laissez-moi vous présenter quelques exemples où l'Internet des objets donnent lieu au concept d'applications de type « Smart city » ville intelligente.

notman **Maison du Web à Montréal**

Espace de travail partagé ouvert avec postes de travail pouvant être loués à la journée, à la semaine ou au mois.

- 23 bureaux privés à louer pour la communauté des jeunes pousses technologiques.

Park Catcher et ParkMoi!



sont des applications libres de droits vous affichant les emplacements à Montréal et Québec où le stationnement est autorisé pour la période de votre choix vous évitant ainsi des contraventions.

- Cela a été rendu possible grâce aux données ouvertes fournies par la Ville de Montréal et de Québec liées à la géolocalisation des panneaux régulant le stationnement sur rue.



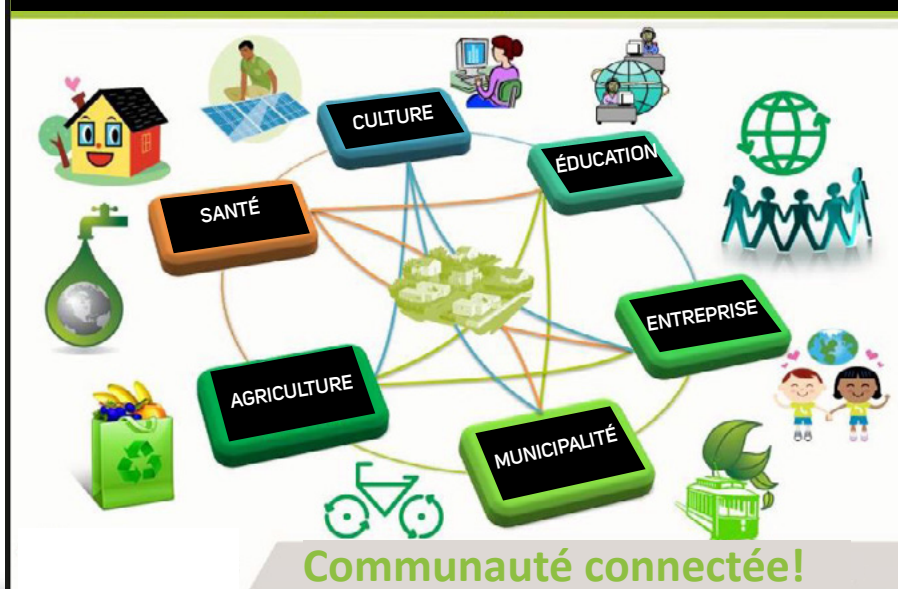
Voilà vous permet d'améliorer votre

communauté et la qualité de vie de votre ville :

- Localisez un problème de votre collectivité à l'aide du GPS de l'appareil ou du numéro civique le plus près;
- Sélectionnez la nature du problème et photographiez-le et signalez-le à votre municipalité !

Votre partenaire

ÉCOCOLLECTIVITÉ INTELLIGENTE



Maintenant, à quoi ressemblerait Sorel-Tracy si on n'y injectait une dose « d'initiatives intelligentes » dans chacune des six sphères d'activité qui compose une ville intelligente?

CRÉATION DU HUB DU CÉGEP DE SOREL-TRACY



CÉGEP DE SOREL-TRACY

Une des priorités identifiées par les participants du volet jeunesse 18-35 au Forum économique consiste à la mise en place d'un HUB au Cégep de Sorel-Tracy, soit un lieu physique de rassemblement où converge des étudiants, des entrepreneurs, des citoyens, des investisseurs, des professeurs et des conseillers d'affaires. Un lieu où la collaboration et l'émergence de nouvelles solutions audacieuses sont encouragées. Un milieu de créativité et d'innovation à l'ère d'une écocollectivité intelligente.

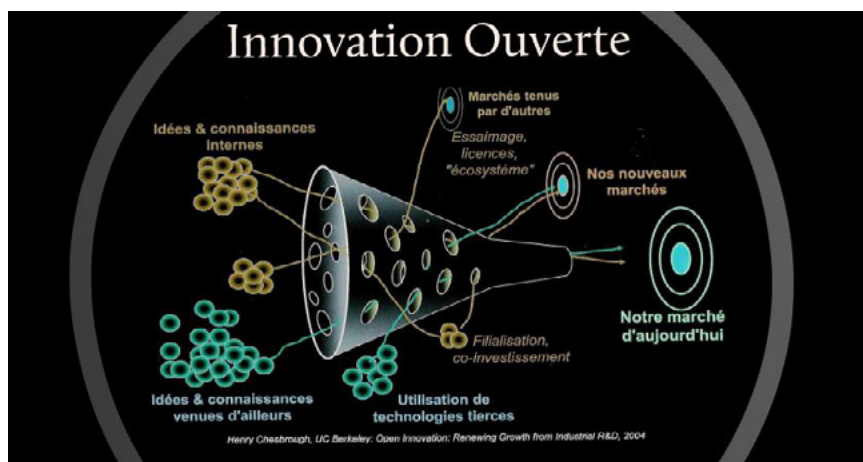
C'est maintenant chose faite! En effet, depuis novembre dernier le Hub du Cégep de Sorel-Tracy a accueilli des activités comme le cercle d'apprentissage en innovation ouverte regroupant 24 participants ainsi qu'une conférence sur les imprimantes 3D métal. Et cela n'est qu'un début... plusieurs autres activités sont à venir.

LE HUB EN ACTION...CERCLE D'APPRENTISSAGE EN INNOVATION OUVERTE

C'est quoi un cercle d'apprentissage en innovation ouverte?

C'est un processus simple et démocratique, inhabituel mais efficace selon des méthodes à la fois collectives (apprendre avec les autres et des autres) et entrepreneuriales (apprendre par l'initiative et l'action).

Une approche d'innovation ouverte permet de stimuler l'émergence, le développement et le réseautage de projets. Il existe des moyens puissants tels que les laboratoires vivants, les espaces de travail partagés, les cercles d'apprentissage, les laboratoires de fabrication numérique pour favoriser l'apprentissage, le développement et la mise en action des



compétences professionnelles. La SADC a initié auprès d'intervenants de Pierre-De Saurel la formation d'un cercle d'apprentissage en innovation ouverte. Près de vingt-quatre per-

sonnes, représentants une dizaine d'organisations ont répondu à l'appel. D'une durée de six rencontres pour avancer ensemble des projets individuels tout en avançant un projet collectif.

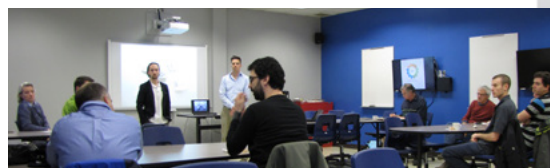
LE HUB EN ACTION ...CONFÉRENCE IMPRIMANTE 3D MÉTAL



Le 5 décembre dernier, une dizaine de participants représentant cinq entreprises de la région ont assisté à une présentation appliquée sur les imprimantes 3D métal présentée par l'entreprise Troadey inc. de Québec.

À quoi ça sert?

- Prototypes pour de nouveaux produits
- Pièces fonctionnelles et maquettes
- Pièces de remplacement ou réparations
- Modifier une pièce existante
- Production





La 17^e édition du Concours québécois en entrepreneuriat - volet local est maintenant lancée. Le CQE est un outil unique pour favoriser l'initiative, la créativité et l'autonomie des jeunes, des futurs entrepreneurs et les créateurs d'emploi de demain.

Inscription en ligne jusqu'au lundi 16 mars 2015, 16 h concours-entrepreneur.org

La SADC est heureuse de contribuer à cette initiative stimulante qui, chaque année, rassemble les forces vives des milieux de l'éducation et des affaires en vue de saluer ou de susciter l'émergence de talents prometteurs en création d'entreprises.

CRÉATION D'ENTREPRISE

-Nouveau projet d'affaires ou d'entreprise, sans vente avant le 1er avril 2014 ou dont le démarrage est fixé, au plus tard, au 31 décembre 2015.
-Adulte ou groupe d'adultes de 18 ans et plus

Pour plus de détails, nous vous invitons à communiquer avec Lise Gauthier, conseillère Stratégie jeunesse, au 450 746-5595, poste 24 ou par courriel sadcsj@bellnet.ca

Le comité organisateur local : Carrefour jeunesse emploi (CJE) de Pierre-De Saurel, Chambre de commerce et d'industrie Sorel-Tracy, Cégep de Sorel-Tracy, CLD Pierre-De Saurel, Commission scolaire de Sorel-Tracy, Desjardins Caisse Pierre-De Saurel et la SADC Pierre-De Saurel.

LES 5 ÉTAPES DU CONCOURS

- 1 Développer son rêve et passer à l'action
- 2 Mettre son projet entrepreneurial en mots
- 3 Soumettre son projet au jury
- 4 Être invité à gravir l'échelon local, régional et national
- 5 Être choisi pour recevoir de la visibilité, une bourse et une tonne de fierté !

Période
d'inscription jusqu'au
13 mars 2015 à 16 h



30^e GALA DU MÉRITE ÉCONOMIQUE

25 avril 2015 au Cégep de Sorel-Tracy

Depuis maintenant 30 ans, le Gala du mérite économique récompense et reconnaît l'excellence et la détermination d'hommes et de femmes qui contribuent au dynamisme entrepreneurial de la région.

Cahier de candidature disponible au bureau de la Chambre de commerce et d'industrie Sorel-Tracy, au CLD et à la SADC Pierre-De Saurel et sur le site du Gala.
www.galameritesoreltracy.com

Adhésion et renouvellement à votre SADC

La SADC est actuellement en période de renouvellement et d'adhésion des membres. Vous avez certainement déjà reçu la correspondance à cet effet. Nous vous invitons à compléter le formulaire d'adhésion et à nous le retourner à la SADC.

La SADC travaille à favoriser le développement économique et local en :

- apportant un soutien financier aux entreprises;
- soutenant la mise en oeuvre d'initiatives et de projets de développement local;
- participant au maintien et à la création d'emploi;
- collaborant à l'organisation d'activités qui encouragent la concertation;
- faisant la promotion de l'entrepreneuriat;
- mobilisant les forces vives du milieu.



Faites comme eux!

Venez rencontrer un conseiller à votre SADC pour vos besoins financiers.

Que ce soit pour :

- du soutien financier
- de l'accompagnement technique
- un projet d'expansion
- un projet de démarrage
- une transmission d'entreprise
- ou du fonds de roulement

Nous vous invitons à communiquer au

450 746-5595 ou par courriel

sadc@bellnet.ca



TECHNOLASER INC

Visionnez les nouvelles capsules d'entrepreneurs sur
sadc.pierredesaurel.net/entrepreneurs-dici/

Conseil d'administration 2014-2015

Comité exécutif

Président

René Lachapelle

Vice-président

Pierre-André Émond

Trésorier

Denis Rajotte

Secrétaire

Fabienne Desroches

Administratrice

Caroline Pelletier

Représentation par collège

Présidence	René Lachapelle
Agricole et agroalimentaire	à combler
Communautaire	Estelle Moreau
Citoyen	Caroline Pelletier
Culturel	Marc Mineau
Économie sociale	Marie-Andrée Sirois-Larochelle
Éducation niveau collégial	Fabienne Desroches
Éducation niveau secondaire	Denis Rajotte
Entreprises de services	Pierre-André Émond
Industriel	Denis Dumont

Représentation par collège

Jeunesse	Mario Fortin
Municipal	Michel Blanchard, Olivar Gravel, Serge Péloquin, Claude Pothier
Recherche et développement durable	Hélène Gignac
Santé	Mélanie Boivin
Syndicat	Micheline Charron
Tourisme	Alain Ferland
Collaborateurs	Denis Boisvert, Denis Côté
Observatrice	Josée Plamondon